

VOCÊ SABIA?

?

que esse projeto transforma a má qualidade da educação pública de SP em fonte de lucro para investidores do mercado financeiro?

?

?

que 180 escolas estaduais da Grande São Paulo aderiram a um projeto de parceria público-privada sem saber muito bem do que se trata?

?

?

e que ele transforma escolas estaduais em “laboratórios” para testar políticas sociais com jovens em situação de vulnerabilidade?

CONTRATO DE IMPACTO SOCIAL CIS

É uma modalidade de **Parceria Público-Privada** em que o Estado contrata intervenções pontuais no serviço público, mas só paga se os resultados forem atingidos (*pay by results*). É o que se chama de **transferência de risco**: um investidor adianta o dinheiro para o Estado.

Para os governos, é uma forma de economizar dinheiro e se livrar das responsabilidades. Para os investidores, é uma forma de lucrar com as dificuldades dos governos.

Em outros países, os CIS costumam ser implantados em situações de grande vulnerabilidade social, como em presídios, com populações de rua, idosos e crianças.

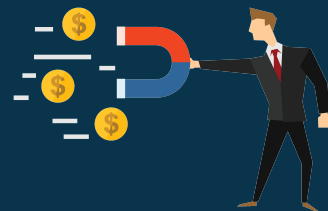


Em SP, resulta de uma parceria da SEE-SP com economistas do Insuper Metricis, financiada pelo Banco Interamericano de Desenvolvimento e com a colaboração de fundações empresariais.

Via licitação, o governo contratará uma empresa (Provedor Master) para reduzir entre 2% e 7% as taxas de evasão no Ensino Médio em 61 escolas (**grupo de tratamento**), realizando intervenções com estudantes e suas famílias.

Outras 61 escolas (**grupo de controle**) não receberão **NENHUMA** intervenção nos 4 anos de vigência do contrato, o que permitiria “comprovar cientificamente” a eficácia das intervenções, aumentar sua escala e gerar lucros ainda maiores.

POR QUE SER CONTRA O CIS ?



PORQUE AS ESCOLAS QUE ACEITARAM PARTICIPAR NÃO RECEBERAM INFORMAÇÕES SUFICIENTES

A maior parte dos termos de adesão ao projeto foi assinada antes da divulgação da Minuta do Edital (24 nov. 2017), um documento com quase cem páginas.

Por conta disso, 25 escolas da DE Sul 2 revogaram a decisão de aderir ao CIS via Conselho de Escola quando tomaram conhecimento do conteúdo do edital.

PORQUE ELE TRANSFORMA A MÁ QUALIDADE DA EDUCAÇÃO PÚBLICA EM LUCRO FINANCEIRO

E como o governo do estado só paga no final, as taxas de retorno aos investidores dependem da “entrega dos resultados”.

Com isso, as comunidades escolares correm o risco de perder o controle sobre as ações educativas, subordinando-se a demandas de investidores sem qualquer relação com a educação pública.

PORQUE ELE É UM “EXPERIMENTO SOCIAL” ANTIÉTICO

Embora todas as escolas participantes estejam em igual condição de **vulnerabilidade**, metade delas serão mantidas exatamente como estão pelo governo do estado (o grupo de controle). Assim, as escolas estaduais serão transformadas em **laboratórios** para testar intervenções com o objetivo de reduzir as taxas de exação escolar em alguns poucos pontos percentuais. Com o aval da SEE-SP, milhares de estudantes do Ensino Médio da rede estadual estão sendo transformados – sem saber – em **cobaias humanas**.

O CIS é um **experimento social**, mas a SEE-SP não parece ter qualquer preocupação de informar isso às pessoas. Os documentos que regulamentam a **ética da pesquisa com seres humanos** no Brasil obrigam toda pessoa que participe de experimentos científicos a assinar um **Termo de Consentimento Livre e Esclarecido**, após ser informada sobre todos os potenciais riscos da pesquisa.

Estudantes e suas famílias devem ter o direito de dizer não ao CIS, sobretudo porque o lucro dos investidores depende do sucesso do experimento.

A **lista das escolas** que aderiram ao CIS está disponível em <https://goo.gl/2a23U6>

A **documentação completa sobre o CIS**, obtida via Lei de Acesso à Informação, está disponível em <https://goo.gl/rCFowm>

CURTA NOSSA PÁGINA NO FACEBOOK:



**REDE
ESCOLA
PÚBLICA
E UNIVERSIDADE**